

Einladung zur  
**2. Bürger-Informations-Veranstaltung**  
**Vorstellung Entwurf des Wärmeplans für die Stadt Waren (Müritz)“**

**Wann: 27. Mai 2025 um 18:00 Uhr**

**Wo: „Haus des Gastes“ 2.OG**

Adresse: Neuer Markt 21, 17192 Waren (Müritz)

Liebe Bürger/-innen der Stadt Waren (Müritz),

die Stadt Waren (Müritz) freut sich, Sie herzlich zur 2. Bürgerinformationsveranstaltung zur Kommunalen Wärmeplanung einzuladen.

In dieser Veranstaltung möchten wir Ihnen den Entwurf des Wärmeplans für die Stadt Waren (Müritz) vorstellen und damit **Orientierung und Planungssicherheit für Ihre zukünftige Wärmeversorgung** im Stadtgebiet geben.

Folgende Fragen werden u.a. beantwortet:

- **Welche technischen und wirtschaftlichen Optionen gibt es für eine zukünftig klimaneutrale Wärmeversorgung im Stadtgebiet?**
- **In welchen Stadtgebieten ist eine zukünftige zentrale Versorgung mit Fernwärme realisierbar und was kostet das?**
- **Was heißt das für eine mögliche Erneuerung meiner eigenen Wärmeversorgung?**
- **Was bedeutet eine veränderte Wärmeversorgung für meine eigene Wohnsituation als Mieter und Wohneigentümer?**
- **Welche Schritte sind als nächstes geplant?**

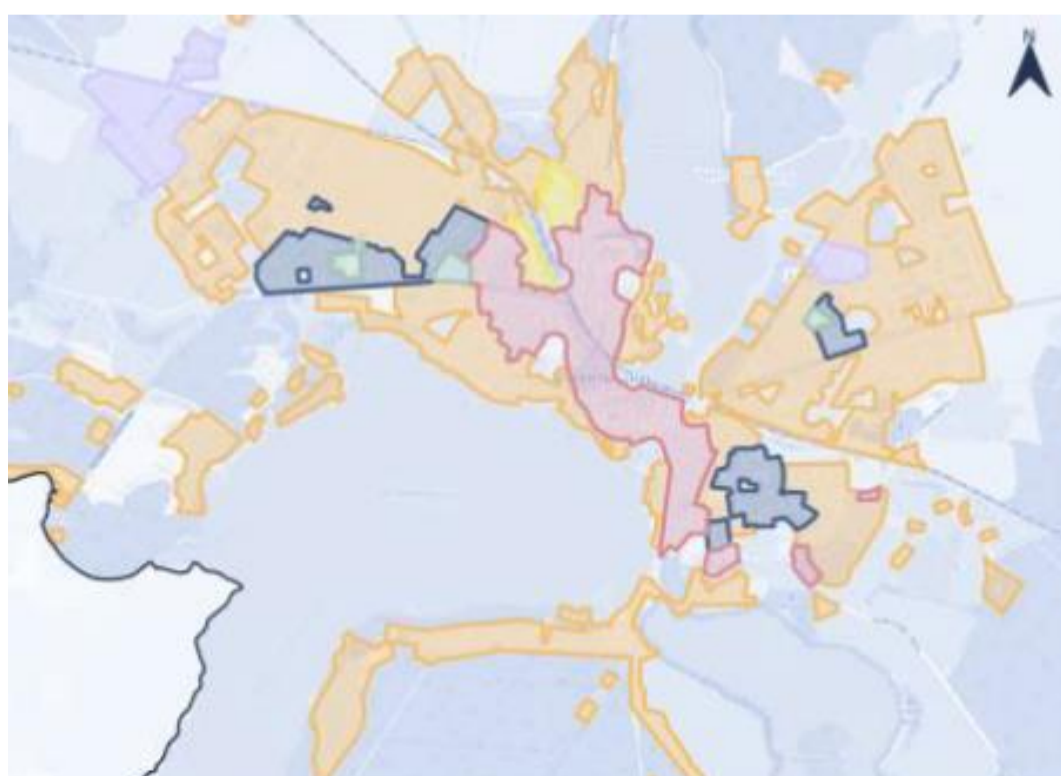
Erfahren Sie, welchen Einfluss der Wärmeplan auf **künftige Beheizungsmöglichkeiten** hat und welche Informationen er Ihnen zur **künftigen Wärmeversorgung** bietet.

Während der Veranstaltung werden die bisherigen Prozesse und Ergebnisse sowie die nächsten Schritte vorgestellt. Im Anschluss haben Sie die Möglichkeit, den zentralen Ansprechpersonen der Kommunalen Wärmeplanung Ihre Fragen zu stellen.

Wir freuen uns auf Ihre Teilnahme und einen konstruktiven Austausch.

N. Möller  
Bürgermeister

Ansprechpartner: Karsten Schmidt  
Energie- und Klimaschutzbeauftragter Stadt Waren (Müritz)  
Tel.: (+49) 3991 177-674  
eMail: [umwelt-forsten@waren-mueritz.de](mailto:umwelt-forsten@waren-mueritz.de)



- Fernwärme - Bestandsgebiet
- Fernwärme - Verdichtungsgebiet
- Fernwärme - Ausbauggebiet
- Individualversorgung
- Gasnetz - Prüfgebiet
- Fernwärme - Prüfgebiet