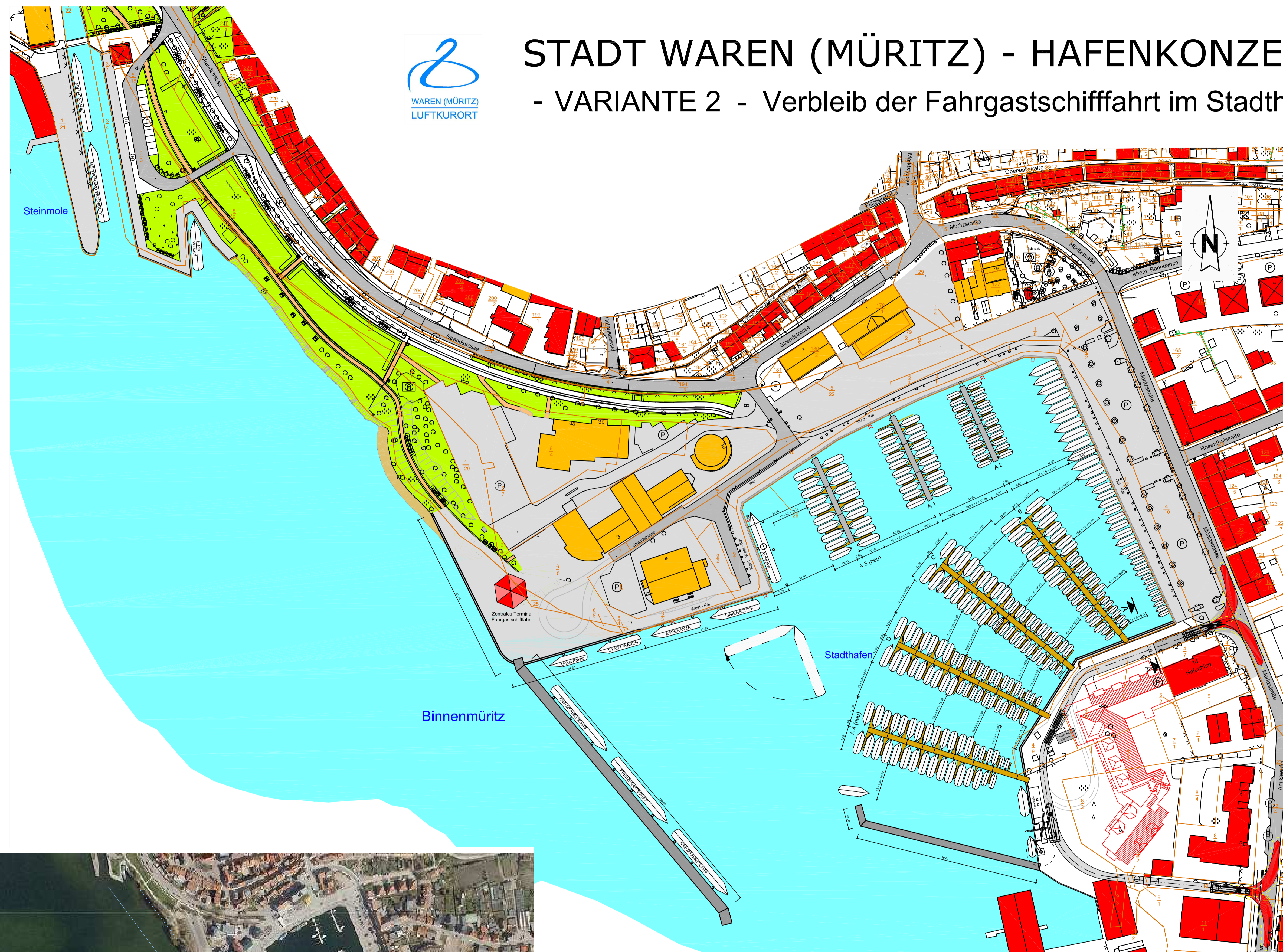


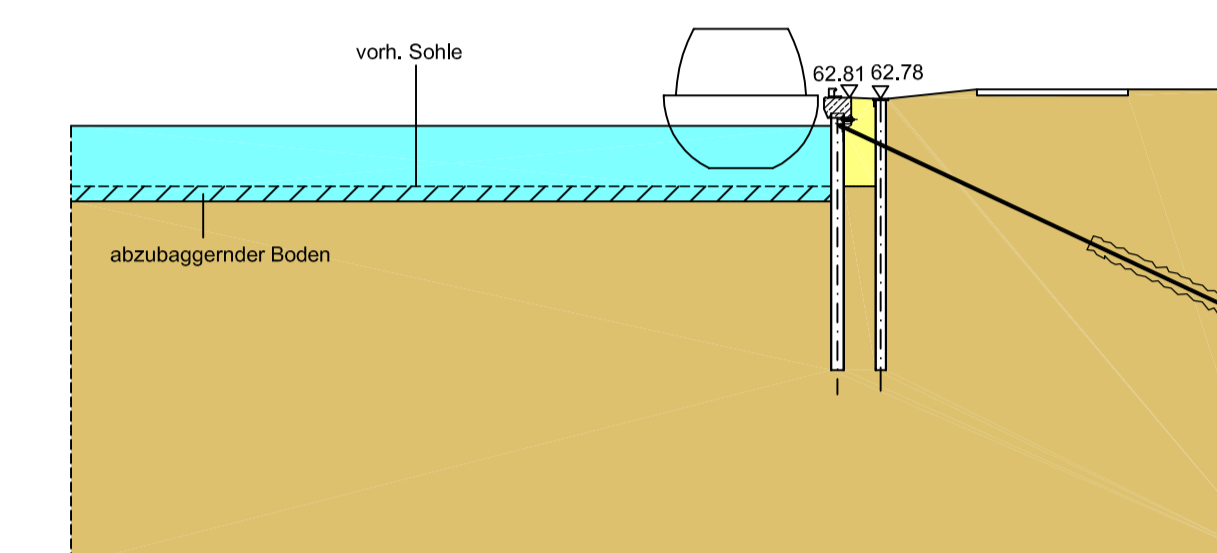


STADT WAREN (MÜRITZ) - HAFENKONZEPTION

- VARIANTE 2 - Verbleib der Fahrgastschifffahrt im Stadthafen -



SCHNITT A - A
Maßstab: 1 : 250

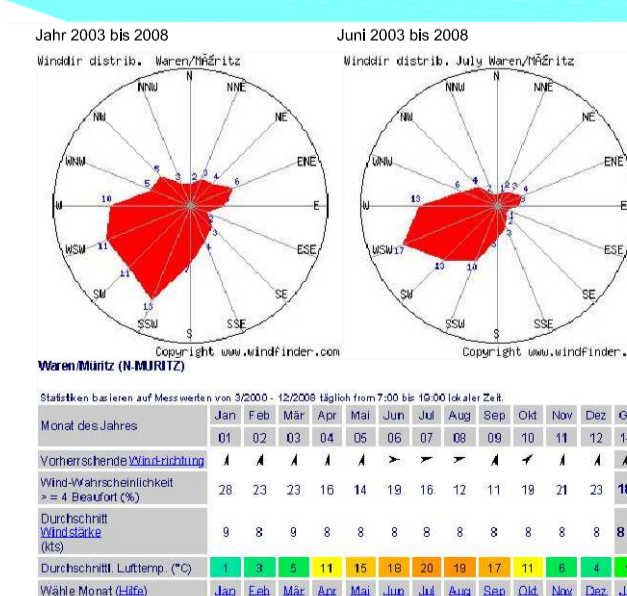
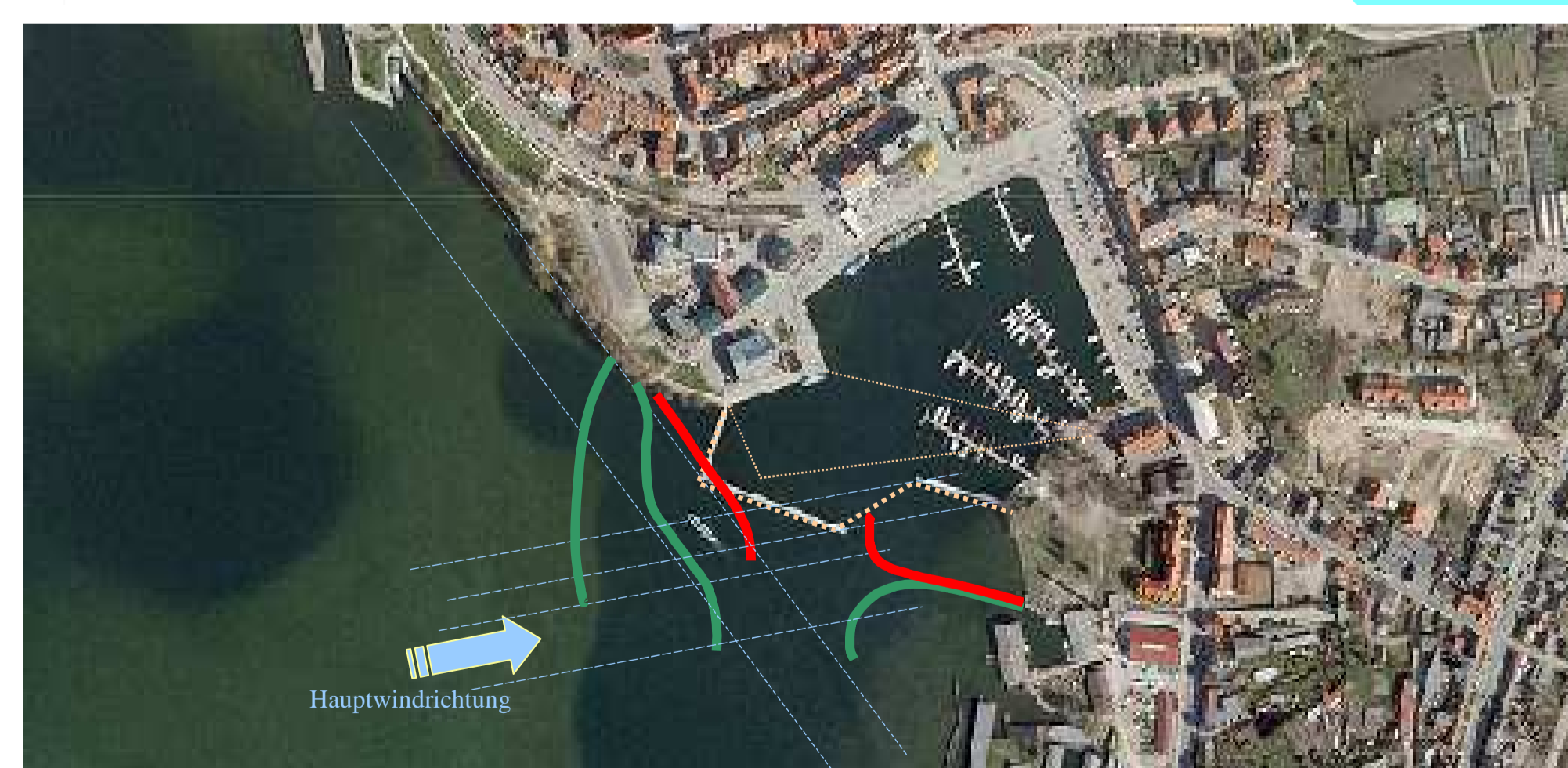


Schiffsgrößen Fahrgastschiffe

Fahrgastschiffe	Länge	Breite	Platzkapazität
MS 'SOONHARD'	39,44 m	4,90 m	286 Plätze
MS 'NICHARD WOODSEY'	39,57 m	5,08 m	150 Plätze
ESPERANZA	25,10 m	5,10 m	150 Plätze
STADT WAREN	22,40 m	5,10 m	145 Plätze
Unit Bisp.	19,10 m	4,90 m	99 Plätze
Fonk.	18,00 m	4,90 m	35 Plätze
KLEVERA	36,60 m	5,10 m	217 Plätze
JOSEF ZHITSCHOFF	41,00 m	5,10 m	35 Plätze

Liegeplätze für Sportboote

Steg	Bootsklassen nach Bootslängen in Stück				Summe je Steg
	bis ca. 8 m	bis 10 m	bis 12 m	bis 15 m	
A 3	-	-	2 x 10	-	20
A 1	-	2 x 10	-	-	20
A 2	2 x 12	-	-	-	24
Ost - Kai	12	9	1	12	34
B	25	10	5	-	40
C	25	12	6	-	43
D	26	11	5	-	42
A 4	8	13	14	-	35
Summe	120	75	51	12	258



Erweiterung des Hafenbeckens

Auftragnehmer	plan4 GmbH Büro für Infrastrukturplanung Warliner Straße 5 · 17034 Neubrandenburg Tel. 03995/4520-306 · Fax 03995/4520-356 · e-mail: info@plan4-gmbh.de			
Auftraggeber	STADT WAREN (MÜRITZ) Zum Amtsbrink 1 · 17192 Waren (Müritz) Tel. 03991/177-0 · Fax 03991/177-177 · e-mail: postamt@waren-mueritz.de			
Planungsvorhaben	STADT WAREN (MÜRITZ) - HAFENKONZEPTION			
Teilvorhaben	VARIANTENUNTERSUCHUNG VARIANTE 2 Verbleib der Fahrgastschifffahrt im Stadthafen Erweiterung des Hafenbeckens			
Vorhaben-Nr.	8-4-007			
Projektleitung	Bearbeiter	Maßstab	Datum	Plan Nr.
Dipl.-Ing W. Horn Geschäftsführer	E. Köppl B. Lange	1 : 250 1 : 1000	12.02.2009	3