

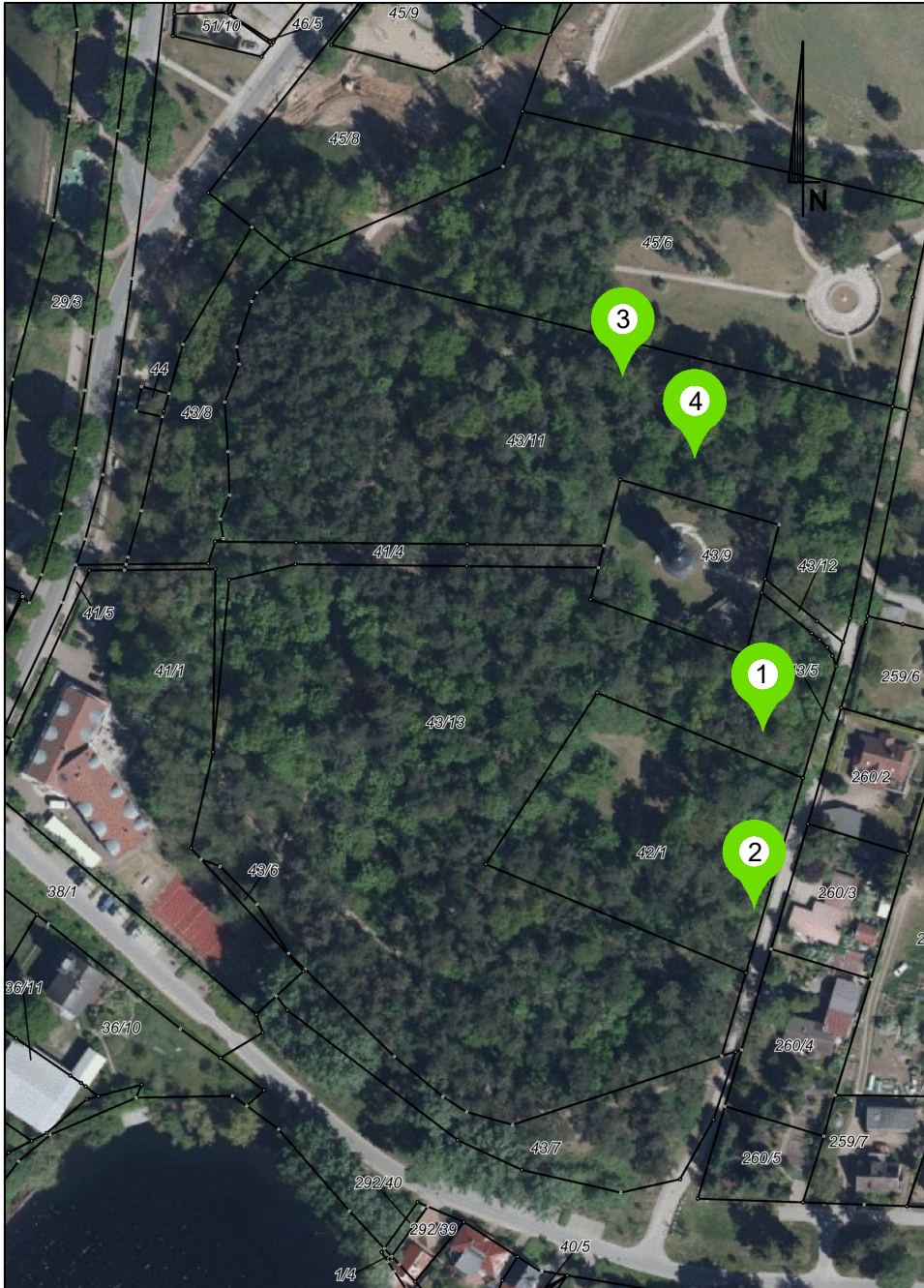
Bebauungsplan Nr. 84 *Bleicherstieg* Stadt Waren (Müritz)

Abrissarbeiten der Gebäude Papenbergstraße 44/44a

Ausnahmegenehmigung nach § 45 BNatSchG

Fledermausersatzquartiere

Kurpark am Nesselberg



1
Typ: Spaltenkasten
Koordinaten: 53.504698, 12.693691



2
Typ: Universalkasten
Koordinaten: 53.504247, 12.693688



3
Typ: Spaltenkasten
Koordinaten: 53.505525, 12.693068



4
Typ: Spaltenkasten
Koordinaten: 53.505353, 12.693359

Maßstab 1:2.000

Die Montage der Kästen erfolgte am 24. Februar 2021 durch Herr Breuer in Begleitung von Frau Schuchardt (Stadtverwaltung Umwelt/Fosten).

Bebauungsplan Nr. 84 *Bleicherstieg* Stadt Waren (Müritz)

artenschutzrechtliche Ausgleichsmaßnahmen



ign+ architekten
ingenieure

Maßnahmen: Nisthilfen

Kurpark am Nesselberg

Die Montage der Kästen erfolgte am 14. und 16. April 2021 durch Herr Breuer.

1
Typ: Baumläufer Nisthöhle 2BN
Koordinaten: 53.503691, 12.693241



2
Typ: Großraum Nisthöhle 3-Loch
Koordinaten: 53.504207, 12.692053



3
Typ: Halbhöhle 2H
Koordinaten: 53.503840, 12.693407



4
Typ: Halbhöhle Star
Koordinaten: 53.504348, 12.691608



5
Typ: Nisthöhle 1B (32mm Öffnung)
Koordinaten: 53.5055323, 12.6917594



6
Typ: Nisthöhle 1B (32mm Öffnung)
Koordinaten: 53.5056507, 12.6921430



7
Typ: Halbhöhle 2H
Koordinaten: 53.5055542, 12.6930938



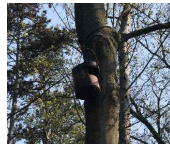
8
Typ: Großraum Nisthöhle 3-Loch
Koordinaten: 53.504767, 12.693337



9
Typ: Großraumhöhle oval
Koordinaten: 53.504343, 12.693480



10
Typ: Halbhöhle 2H
Koordinaten: 53.504767, 12.693337



11
Typ: Waldkauzröhre
Koordinaten: 53.5057343, 12.6926814



12
Typ: Steinkauzröhre
Koordinaten: 53.505133, 12.693953

